



Nová základní škola v obci Veleň: projekt zahrnoval výstavbu devíti učeben, šaten, jídelny a tělocvičny. Výrazným prvkem budovy je fasáda vstupní části, která kombinuje dřevěný obklad s klasickými stavebními materiály. Realizace probíhala od roku 2017 ve dvou etapách.

REALIZACE PROJEKTŮ je díky BIM efektivnější

Efektivnější projektování, přehlednější údaje a lepší komunikace se zapojenými subjekty. To jsou v kostce hlavní přínosy zavedení nástroje BIM do procesu projektování staveb ve společnosti HSF System. Zaměstnanci ostravské stavební společnosti i jejich kolegové na Slovensku začali s implementací BIM nástrojů postupně – první kroky vedly k vizualizačním projektům pro počáteční obchodní jednání s klienty, k výkresovému zpracování pro stavbu, k výkazům množství materiálu pro cenové oddělení a stavbu, dále se tímto způsobem připravovaly kladečské plány. V současné době HSF System i HSF System SK aktivně pracují s nástrojem Revit.

Nástroj pro tvorbu projektových dokumentací BIM využívá stavební společnost HSF System a její dceřiná společnost HSF System SK od roku 2016. Pomocí tohoto nástroje zmíněné stavební firmy realizovaly během tří let přibližně 20 projektů.

„V současné době zpracováváme část projektové dokumentace pomocí BIM pro výstavbu unikátní modlitebny v Sedlčanech. Nedávno jsme tento nástroj využili také při výstavbě nové budovy Základní školy Veleň. Na Slovensku to jsou například obchodní jednotky



Základní škola Veleň – axonometrie

Hornbach a Siko, které realizujeme jako generální dodavatel v Hobby Parku Sekčov v Prešově. Další projekty chystáme pro realizaci, aktuálně jsou v procesu projekční přípravy. Souběžně tak připravujeme několik projektů," říká Jan Hasík, ředitel společnosti HSF System.

NÁSTROJ PRO REALIZACI STAVBY

V průběhu zavádění nového nástroje do stavební firmy byla velmi důležitá komunikace se všemi stranami: od vlastních zaměstnanců přes subdodavatele až po externí projektanty. Zaškolení a průběžná podpora byly nezbytné. Najít společnou cestu, jak sladit projektovou část, subdodavatele a samotnou stavbu, nějakou dobu trvalo.

„Od softwarových firem, s nimiž spolupracujeme, máme potvrzeno, že patříme mezi pilotní společnosti, které začaly implementaci těchto nástrojů ve smyslu jejich propojení přímo s realizační fází. To přinášelo a nadále přináší spoustu otázek o integraci nástrojů, ale již se to pozitivně projevilo na naší práci a přineslo skvělé výsledky," uvádí Tomáš Kosa, jednatel společnosti HSF System SK.

VYSOKÁ KVALITA KOMUNIKACE

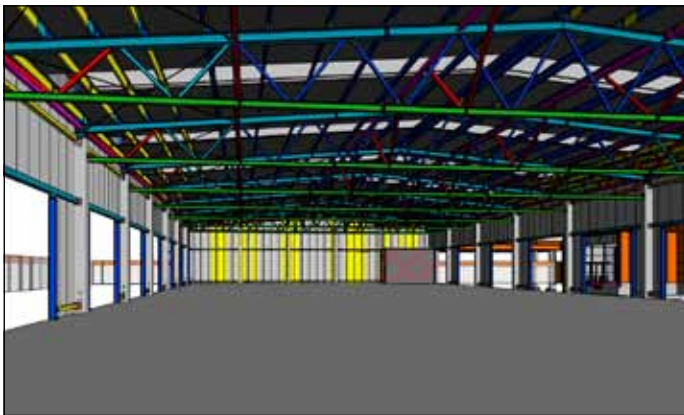
A jaké hlavní benefity a výhody zavedení BIM společností HSF System a HSF System SK přineslo? Zlepšila se komunikace, ať už se stavbou, se subdodavatelem nebo s investorem o jeho představě. Obě stavební společnosti mají přehled v číslech, objemech, plochách a ce-

nách. Jejich postupným zapracováním je nastavena přehlednost ve výkazech a výměrách. „Z hlediska projekce je zapracování těchto údajů sice časově náročnější, ale přineslo nám možnosti vytvořit podklady pro realizaci staveb efektivněji," shrnuje na závěr Jan Hasík. ■

-advertorial-



Netradičně řešená modlitebna v Sedlčanech, autor vizualizace: SDAR s.r.o., autor 3D modelu: HSF System a.s.



Výkresová dokumentace k realizaci prodejny Hornbach na Slovensku